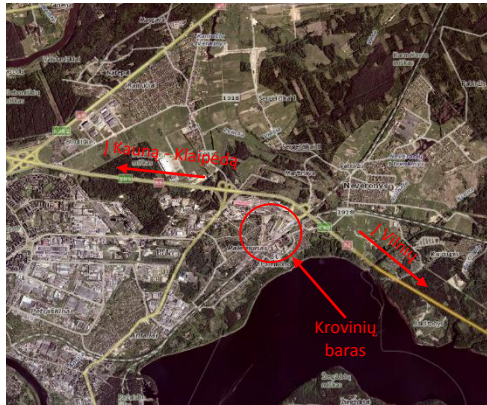
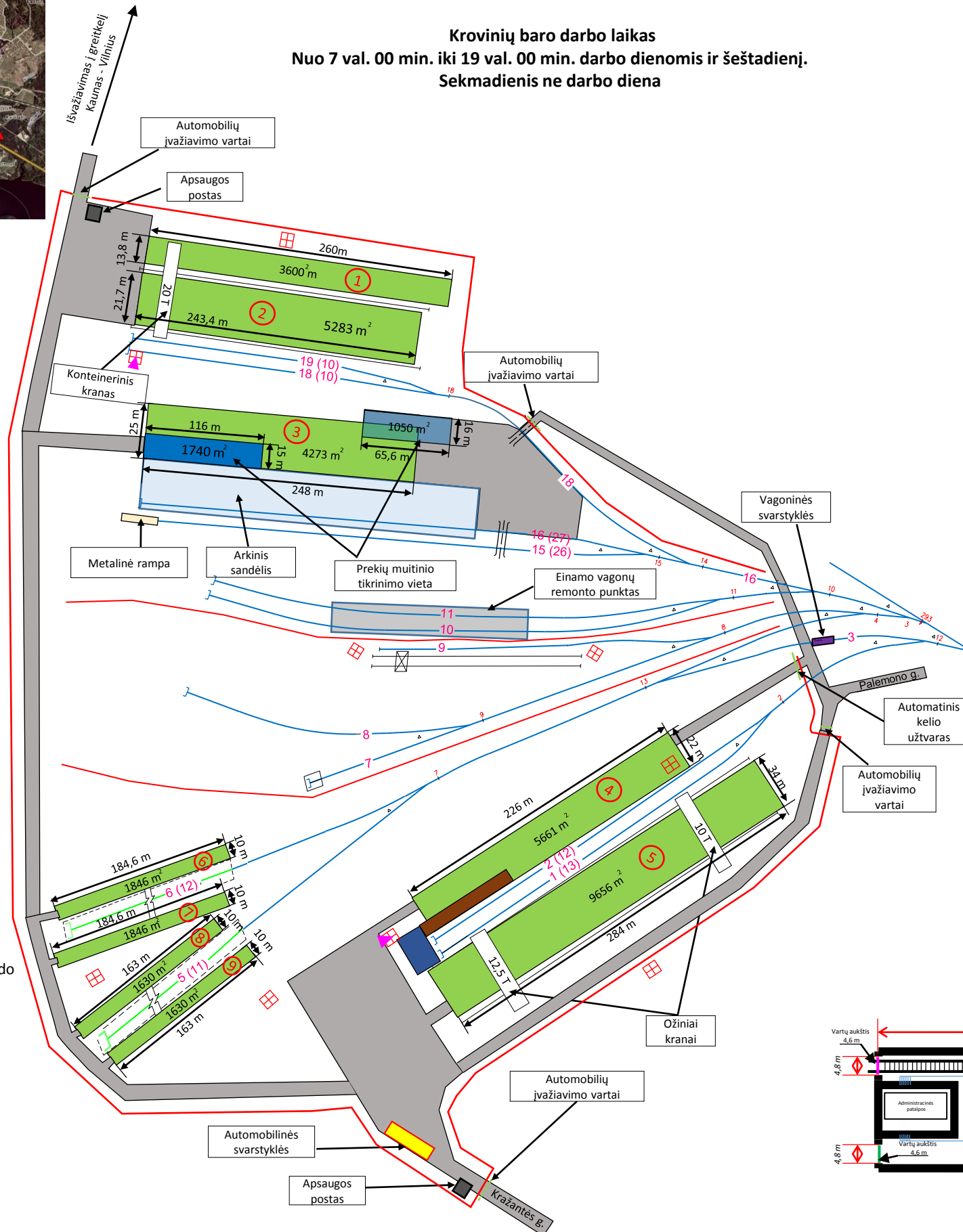


Vietovės schema



KAUNO GELEŽINKELIO STOTIES PALEMONO KELYNO KROVINIŲ BARAS

Krovinių baro darbo laikas
Nuo 7 val. 00 min. iki 19 val. 00 min. darbo dienomis ir šeštadienį.
Sekmadienis ne darbo diena



- Apšvietimo bokštai
- Apšvietimo bokštai su vaizdo stebėjimo kameromis
- Tvora
- Geležinkelio kelias
- Aukštakelis
- Automobilių kelias

Privažiuojamieji keliai

- 1 (13) – 1 kelio numeris, (13) kelio naudingas ilgis sutartiniais vagonais (sutartinis vagonas – 14 m.), iškrovis baruose.**
 Kelias Nr. 1 – sunkiųjų krovinių krovimui, galinė rampa su galimybe užvažiuoti (naudingas kelio ilgis 286 m.).
 Kelias Nr. 2 – sunkiųjų krovinių krovimui, galinė ir šoninė rampos, su galimybe užvažiuoti (naudingas kelio ilgis 276 m.).
 Kelias Nr. 5 – biriųjų krovinių krovimui, aukštakelis (naudingas kelio ilgis 225 m.).
 Kelias Nr. 6 – biriųjų krovinių krovimui, aukštakelis (naudingas kelio ilgis 247 m.).
 Kelias Nr. 15 – krovimo, platforminis vagonas – rampa (naudingas kelio ilgis 370 m.).
 Kelias Nr. 16 – krovimo, arkiniame sandėlyje, šoninė rampa (naudingas kelio ilgis 384 m.).
 Kelias Nr. 18 – konteinerių krovimo (naudingas kelio ilgis 221 m.).
 Kelias Nr. 19 – konteinerių krovimo (naudingas kelio ilgis 239 m.).

Arkiniame sandėlyje naudojama technika

Krautuvai: ARTISON FD40 (kėlimo galia 4 T), TCM FD15T9H (kėlimo galia 1,5 T), ARTISON FD1533 (kėlimo galia 1,5 T), CPCD35-XW33B (kėlimo galia 3,5 T), ARTISON FG15 (kėlimo galia 1,5 T) CPDD18XW32F (2 vnt.) (kėlimo galia 1,8 T) (naudojami granulėms, buitinei technikai, popieriui ir kt. kroviniams sukrautiems ant padėklų krauti).

Krovinių bare naudojama technika

- Automobilinis kranas GROVE RT530 E-2 (vibromašinos pervežimui ir kt., kėlimo galia 12 T).
- Frontaliniai krautuvai: Case 821C (2 vnt.) (kėlimo galia 5,65 T), Case 821E (kėlimo galia 6,14 T) (skaldai, anglims, trąšoms krauti prie aukštakelių).
- Mini krautuvai CAT 242B (kėlimo galia 0,9 T) (skaldai, anglims, trąšoms krauti, teritorijos priežiūrai).
- Traktorius Belarus MTZ 82,1 (teritorijos ir įmonės kelių tvarkymo darbams).
- Vibromašina BHB 2M (biriems kroviniams iškrauti).
- Vagoninis vibratorius VNV 2-M (biriems kroviniams iškrauti).
- Automobilinės svarstyklės 500 Rs-30C13D (1500 kg. – 30000 kg.).
- Vagonų svarstyklės RS-150C13 (7500 kg. – 150000 kg.).
- Metalinė rampa, ratinės technikos pakrovai į platforminius vagonus (40000 kg.).
- Platforma automobilių pakrovimui į specializuotus vagonus PVA-3.2
- Ožiniai kranai: KK-20 (kėlimo galia 20 T), KK-0-12,5 (kėlimo galia 12,5 T), KKS-10 (kėlimo galia 10 t).

Krovinių bare esančios aikštelės

- ① Sandėliavimo aikštelė (danga betonas), kroviniams kurių neįtakoja oro sąlygos.
- ② Krovimo aikštelė (danga betonas), kroviniams kurių neįtakoja oro sąlygos.
- ③ Bendrojo naudojimo aikštelė (danga asfaltas), autotransporto privažiuojimui prie sandėlio, stovėjimui krovos metu.
- ④ Krovimo aikštelė (danga asfaltas), kroviniams kurių neįtakoja oro sąlygos.
- ⑤ Krovimo aikštelė (danga asfaltas), kroviniams kurių neįtakoja oro sąlygos.
- ⑥ ⑦ ⑧ ⑨ Krovimo aikštelės (danga betonas), birių krovinių krovimui.

Arkinio sandėlio bendras plotas – 6910 m²
 Sandėlio aukštis nuo grindų iki stogo sutvirtinimo – 4m
 Sandėlyje įrengta apsauginė signalizacija, priešgaisrinė signalizacija ir gaisro gesinimo sistema.

- Stelažai, aukštis – 3,5 m, plotis 5,1 m (4 vnt.)
- Stelažai, aukštis – 3,5 m, plotis 8,3 m (2 vnt.)
- Rampa, vykdyti krovą į/iš autotransporto.
- Vartai, krovimui į autotransportą aukštis 2,9 m, plotis 3,6 m. (14 vnt.)
- Geležinkelio vartai
- Vartai atskiriantys sektorius

ARKINIO SANDĖLIO 1F1/p PLANAS

